



Baby-Hoodie mit Reißverschluss

Medium Fit	6-12 m/68-80cm → 24-36 m/92-98cm	280 GSM
------------	----------------------------------	---------

Description

Eingesetzte Ärmel
 Kapuze mit Futter aus Single Jersey
 Nackenband aus Single Jersey
 Nahtverdeckter Nylonreißverschluss mittig vorn mit Kinnschutz
 Abgesetzter Halbmond im Nacken
 1x1 Rippstrick an Ärmelenden und am unteren Saum

Composition

Shell - Terry
 85% gekämmte ringgesponnene Bio-Baumwolle, 15% recyceltes Polyester - 280.0 GSM
 Vorgewaschen, Weicher Griff

Care instruction

Mit ähnlichen Farben waschen, Aufdruck nicht bügeln, auf links waschen und bügeln.
 Reißverschluss vor dem Waschen schließen.

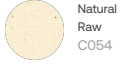


Herkunftsland

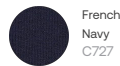
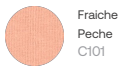
Weaving : Bangladesch
 Dyeing : Bangladesch
 Assembly : Bangladesch



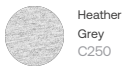
Whites



Colors



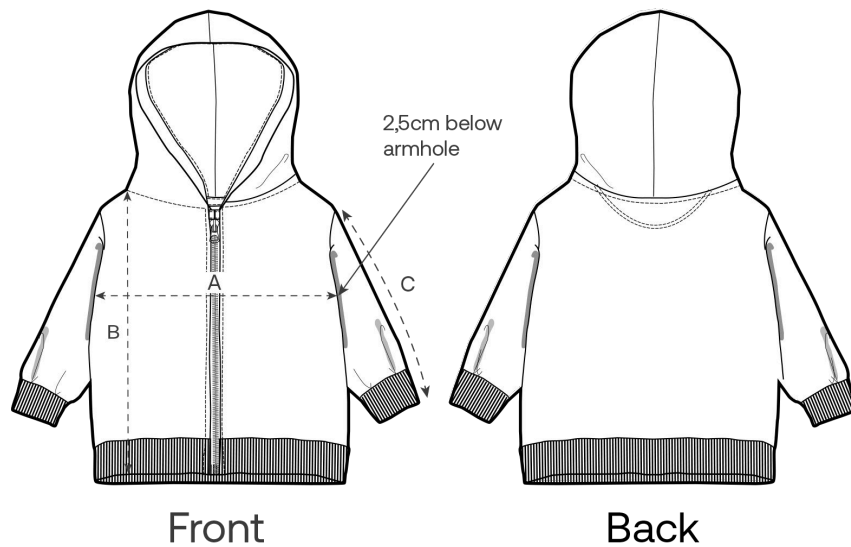
Essential Heathers



Special Heathers



Größenführer



Measurement in cm	6-12 m/68-80cm	12-18 m/80-86cm	18-24 m/86-92cm	24-36 m/92-98cm
A - Half Chest	28.5	30	31.5	32.5
B - Body Length	30.5	32	34	36.5
C - Sleeve Length	23	24	26	28.5

Verpackung

Sizes	6-12 m/68-80cm	12-18 m/80-86cm	18-24 m/86-92cm	24-36 m/92-98cm
Pieces / bag	5	5	5	5
Pieces / box	30	30	30	30